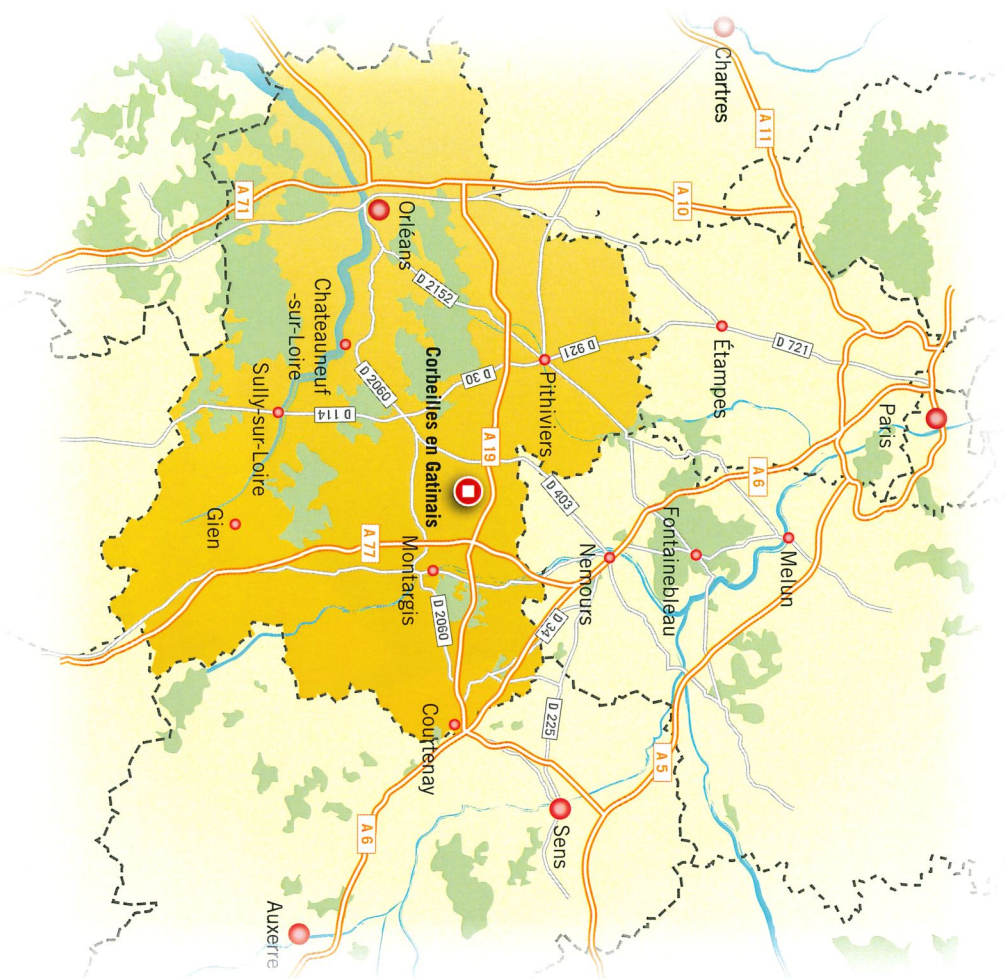


La MARPA : un vrai chez soi ouvert sur la vie

Située dans la Communauté de Communes des Quatre Vallées (CC4V), au cœur de la commune de Corbeilles.

Corbeilles est un bourg de 1500 habitants, dans le Gâtinais (9 km de l'A19) aux portes de l'Île de France et proche de la Bourgogne.

Le patrimoine de la région est riche et de nombreuses découvertes s'offrent aux résidents et à leurs familles : Montargis la Venise



du Gâtinais, Ferrières et sa prestigieuse Abbaye, Fontainebleau son château et sa forêt, Château-Landon, Nemours, le Val de Loire, la Sologne, la forêt d'Orléans ...

La région ne manque pas non plus de spécialités culinaires : le miel et le safran du Gâtinais, les pralines Mazet, les Crottes du Chien de Montargis ...

Les commerces, les services et les professionnels de santé sont

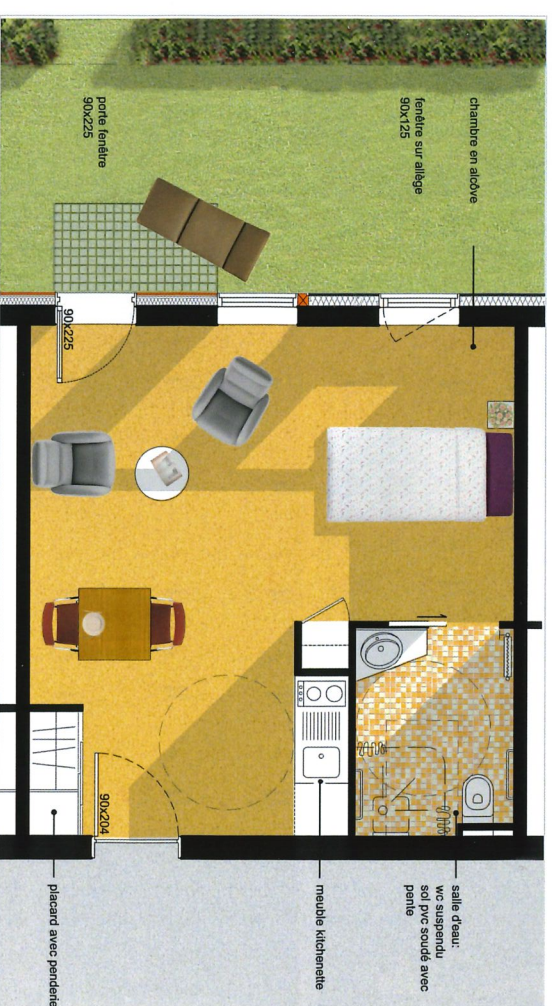
facilement accessibles à pied. Les résidents peuvent participer aux activités et manifestations locales et s'intégrer dans la vie associative.

La MARPA propose des activités variées : culturelles, jeux, ateliers cuisine, gym douce, piscine, et bien d'autres idées à l'initiative des résidents.

Les familles, les amis sont invités à partager les animations, les repas festifs.

24 appartements de 30 à 32 m²

- Une pièce principale
- Une kitchenette équipée et aménagée
- Une salle d'eau adaptée
- Une sortie directe vers l'extérieur
- Une sortie vers les parties communes
- Une terrasse



La MARPA accueille 24 résidents qui souhaitent bénéficier d'un cadre de vie agréable et sécurisé, dans une atmosphère conviviale et familiale.

Deux formules d'accueil

- **L'hébergement permanent** dans des appartements privatifs et locatifs de plain-pied à aménager avec son propre mobilier.

- **L'hébergement temporaire** dans un appartement meublé, pour convalescence, découverte, période hivernale, vacances des enfants.

Les animaux de compagnie sont acceptés, sous conditions.



Une résidence pleine de vie

Des espaces communs (salle à manger, salon...) offrent un cadre de vie chaleureux.

La sécurité

Elle est assurée par la présence du personnel 7j/7. Chaque résident est équipé d'un système de téléassistance.

Des services personnalisés

- Restauration
- Lingerie
- Coordination des services à la personne et des professionnels de santé
- Animation

Tarifs

La MARPA est gérée par une association à but non lucratif (*loi 1901*), ce qui permet de proposer un tarif attractif.

Suivant les ressources, possibilité de bénéficier de l'aide personnalisée au logement (APL) ou de l'aide sociale à l'hébergement.

Pour tous renseignements :

Association gestionnaire de la MARPA « La Résidence Gâtinaise »

6 rue de la Motte – 45490 Corbeilles-en-Gâtinais

Tél : 02 38 96 16 81 – 06 33 26 61 38

Courriel : marpacorbeilles@orange.fr

Avec le soutien financier de nos partenaires, Conseil Départemental, Commune de Corbeilles, MSA, AGIRC-ARRCO, AGRICA



Marpa

Maison d'Accueil et Résidence pour l'Autonomie



Un cadre de vie
agréable
et
sécurisé

24

appartements
adaptés
aux besoins
des **seniors**
en milieu
rural

Le choix du bien-être

dans le Gâtinais



Loiret
votre Département

MSA
santé
famille
retraite
services